

# お客様 お住まい付近(内)での工事のお願い

## (片側交互通行のお願い)

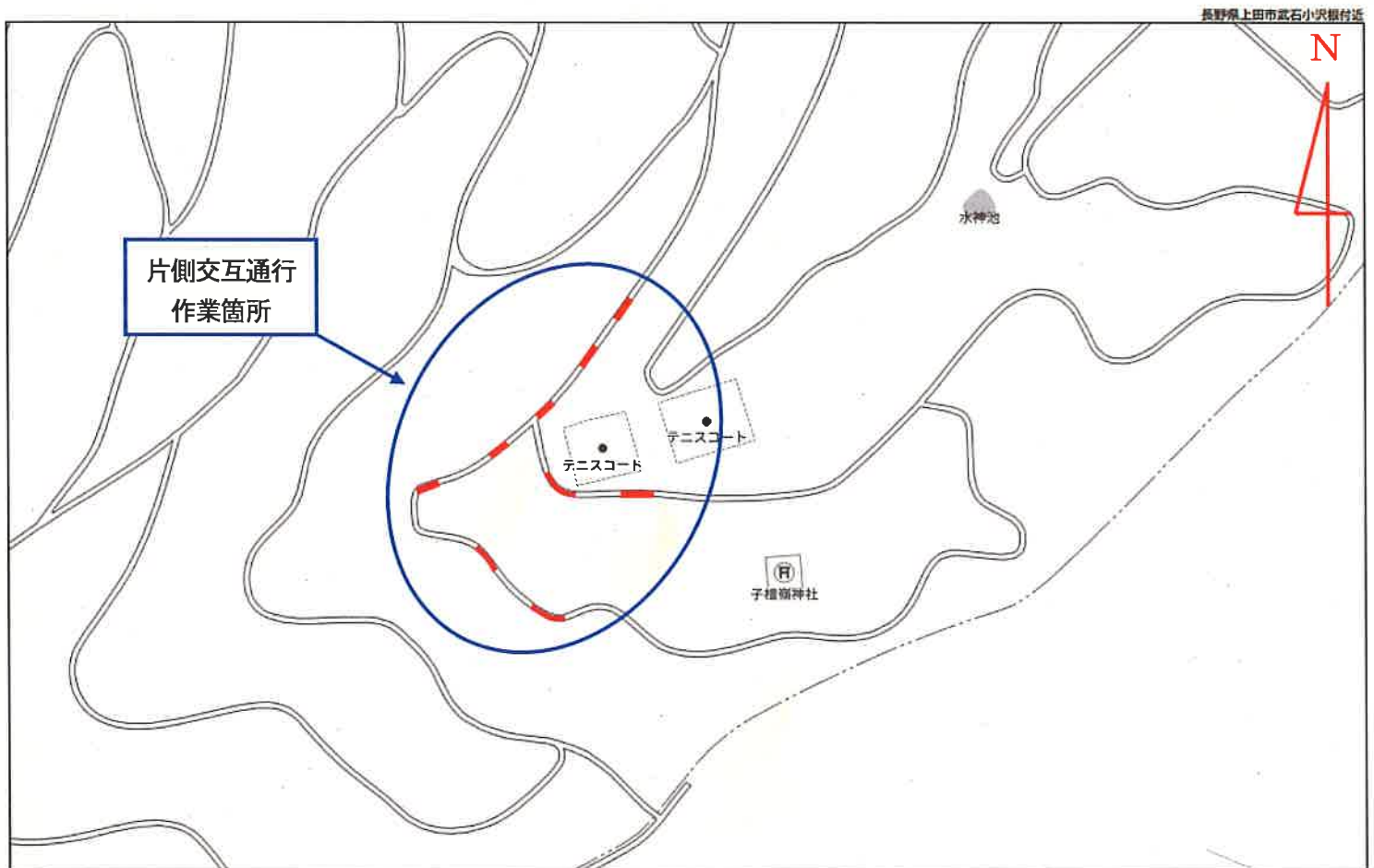
日頃より電気工事に対して格別のご理解とご協力を賜り誠にありがとうございます。  
弊社は、中部電力パワーグリッド株式会社より配電線工事を委託され、施工させていただいております。  
このたび、お客さまのお近くにて、配電線工事を施工することになりました。  
作業音等でご迷惑をお掛けする場合がございますが、ご理解ご協力下さいますようお願い申し上げます。

**7月30日(火) 13:00頃~17:00頃まで**

なお、雨天等の影響により工事を延期させていただく場合もございますが、その時はまた後日、改めてお願いにうかがいますのでよろしくお願い致します。

また、同工事に伴い停電をするお客様には、中部電力パワーグリッド株式会社より『停電のお願い(ハガキ)』が郵送されますので、ご確認くださいますようお願い申し上げます。

ご不明の点は、大変お手数ですが担当者まで、ご連絡をお願いいたします。



**※作業終了次第、移動をいたします。**

株式会社トーエネック  
上田営業所 配電グループ  
担当 中村

( お問い合わせ番号 69ヒ213 )

電話0268-22-9120

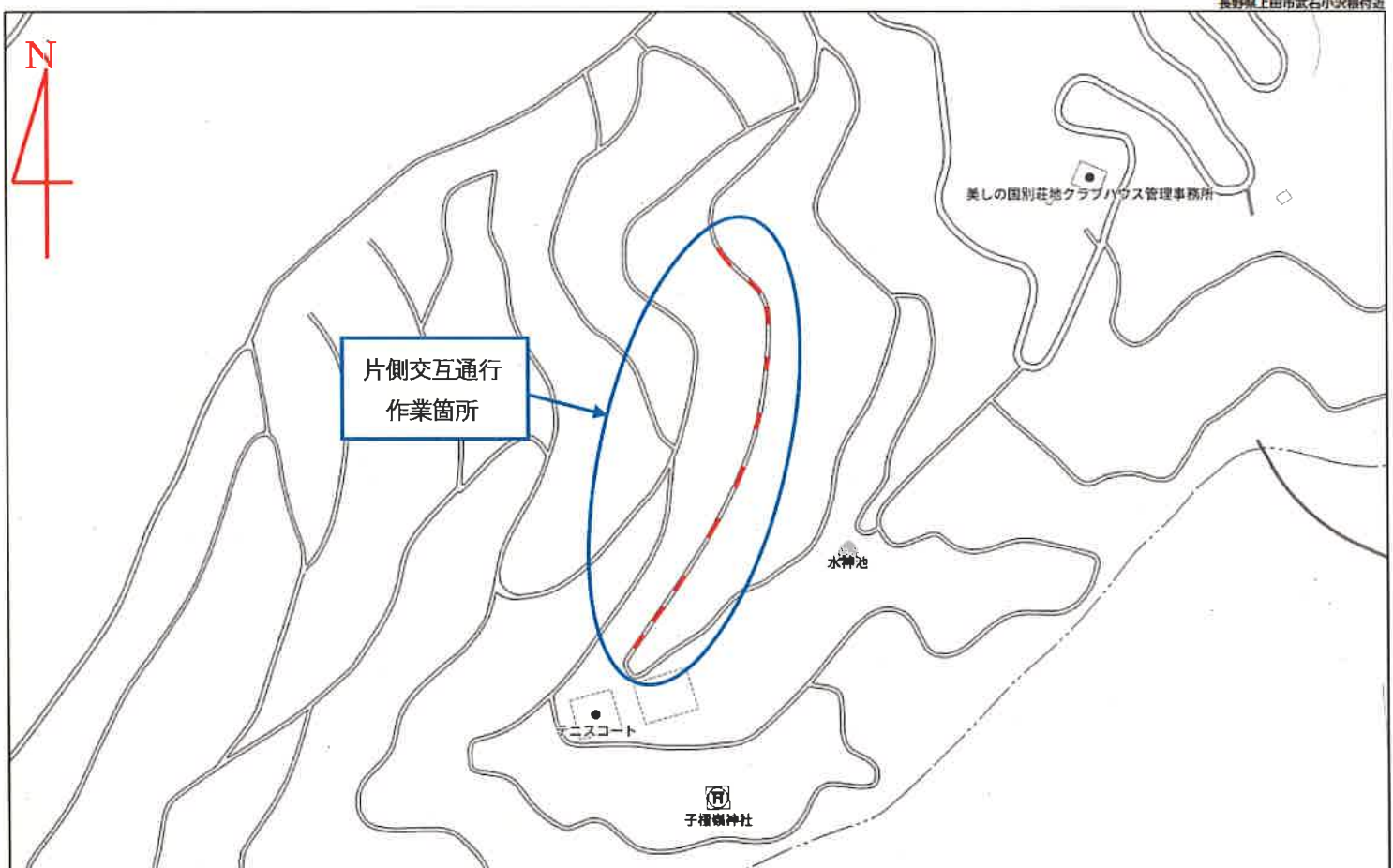
# お客様 お住まい付近(内)での 工事のお願い (片側交互通行になります)

日頃より電気工事に対して格別のご理解とご協力を賜り誠にありがとうございます。  
弊社は、中部電力パワーグリッド株式会社より配電線工事を委託され、施工させていただいております。  
このたび、お客さまのお近くにて、配電線工事を施工することになりました。  
作業音等でご迷惑をお掛けする場合がございますが、ご協力下さいますようお願い申し上げます。

## 7月31日(水) 8:45頃～12:00頃まで

また、同工事に伴い停電をするお客様には、中部電力パワーグリッド株式会社より『**停電のお願い(ハガキ)**』が郵送されますので、ご確認くださいませよう併せてお願い申し上げます。

ご不明の点は、大変お手数ですが担当者まで、ご連絡をお願いいたします。



- ※作業終了次第、移動をいたします。
- ※必要に応じて、工事車両の移動をいたします。

問い合わせ番号 ( 6 9 6 4 1 )

株式会社トーエネック  
上田営業所 配電グループ  
担当 中村  
電話0268-22-9120

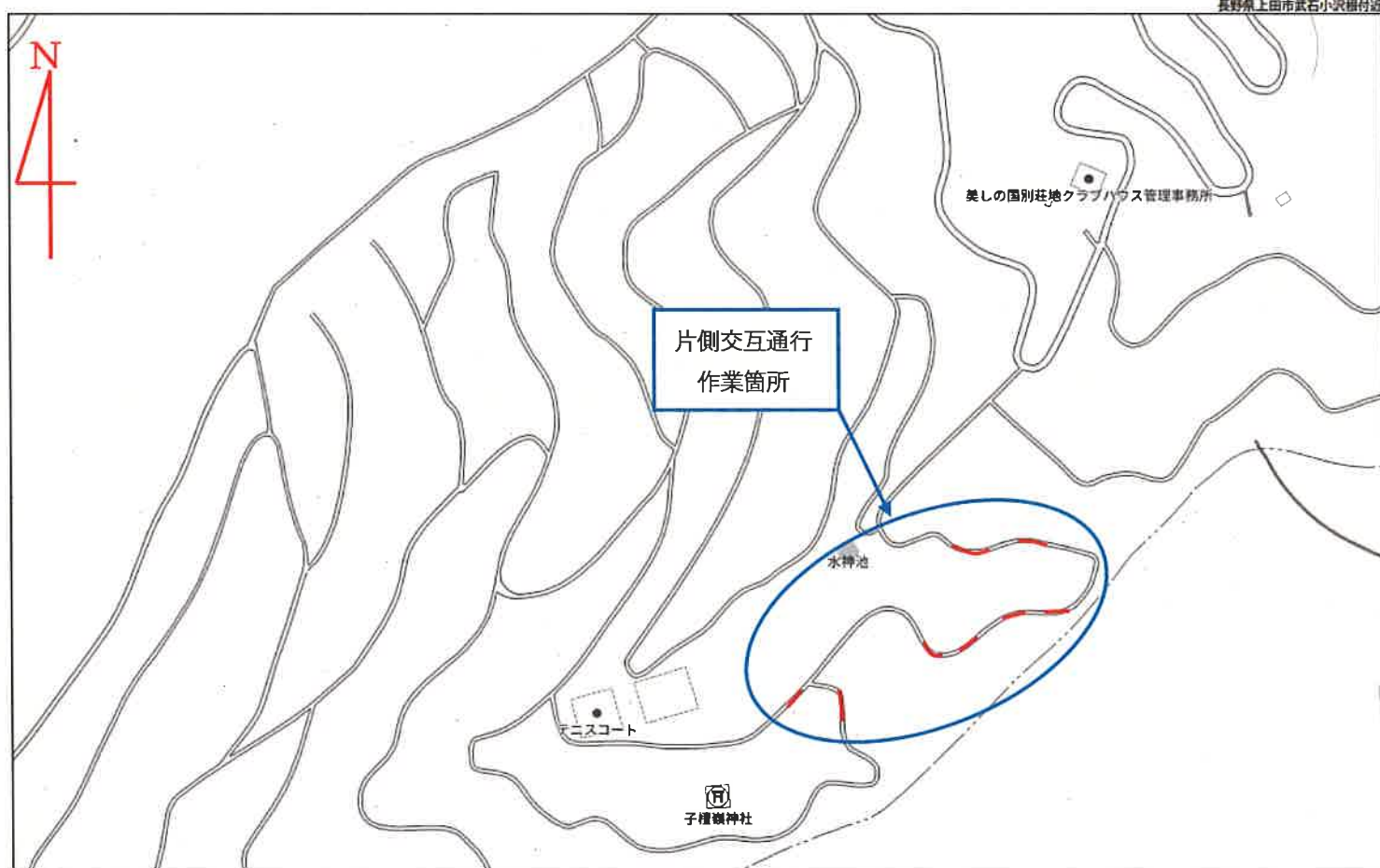
# お客様 お住まい付近(内)での 工事のお願い (片側交互通行になります)

日頃より電気工事に対して格別のご理解とご協力を賜り誠にありがとうございます。  
弊社は、中部電力パワーグリッド株式会社より配電線工事を委託され、施工させていただいております。  
このたび、お客さまのお近くにて、配電線工事を施工することになりました。  
作業音等でご迷惑をお掛けする場合がございますが、ご協力下さいますようお願い申し上げます。

## 8月1日(木) 12:45頃~16:00頃まで

また、同工事に伴い停電をするお客様には、中部電力パワーグリッド株式会社より『停電のお願い(ハガキ)』が郵送されますので、ご確認くださいますようお願い申し上げます。

ご不明の点は、大変お手数ですが担当者まで、ご連絡をお願いいたします。



- ※作業終了次第、移動をいたします。
- ※必要に応じて、工事車両の移動をいたします。

株式会社トーエネック  
上田営業所 配電グループ  
担当 中村  
電話0268-22-9120

問い合わせ番号 ( 69ヒ451 )